



operationele gids

# **EASY RETURN**

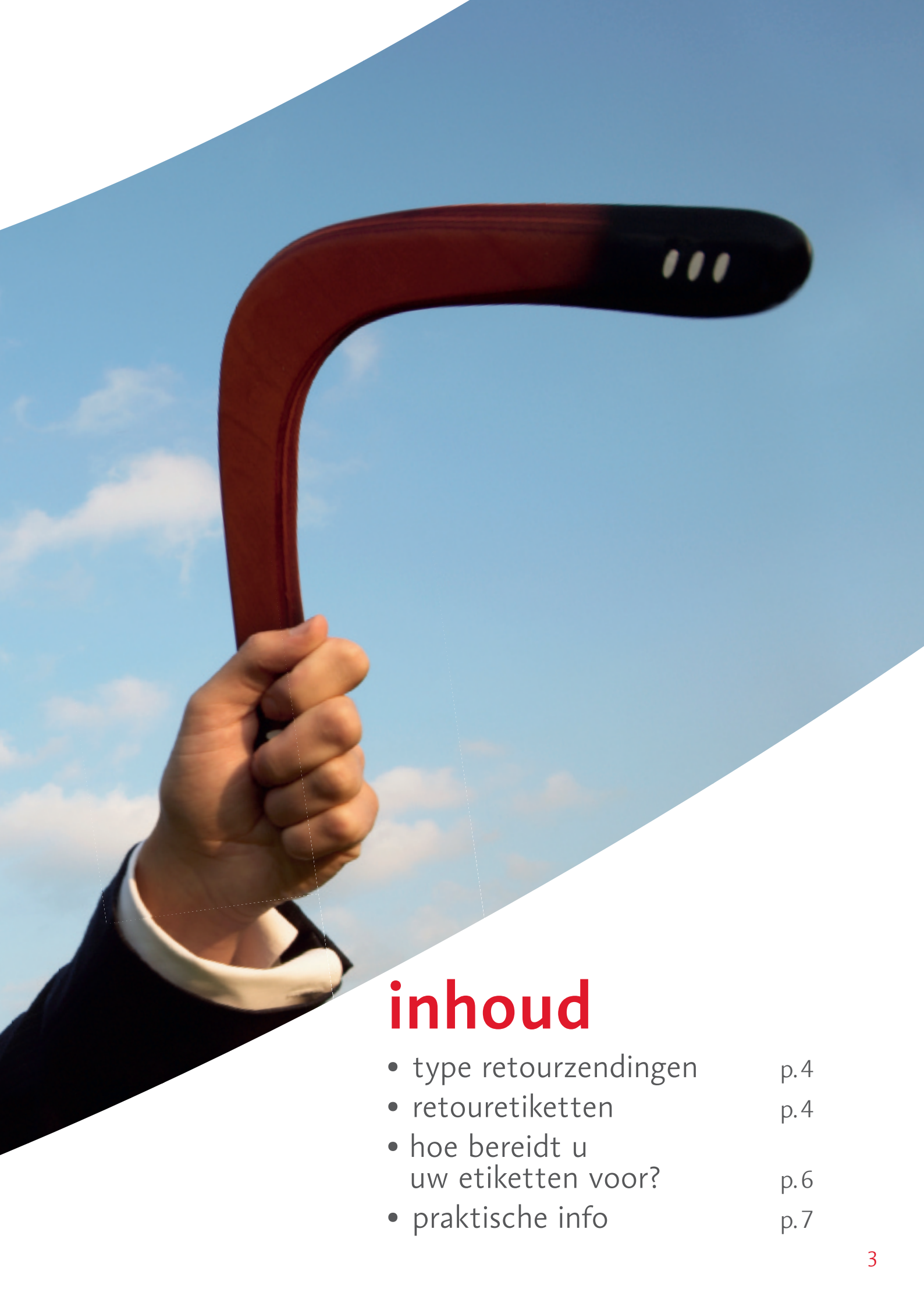


**bpost  
international**

# welkom bij bpost international

Proficiat! U vertrouwt uw retourzendingen vanaf nu toe aan bpost international. Dit betekent dat u voortaan ook van de **voordelen van Easy Return** geniet. In deze gids leggen we u stap voor stap uit hoe u uw **internationale retourzendingen** correct voorbereidt. En daarna is het aan ons: bpost international garandeert u een **stipte, betrouwbare service**.





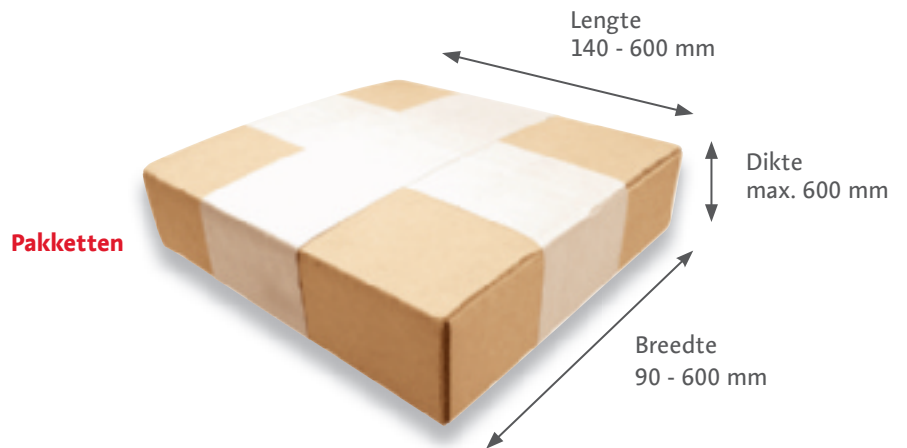
# inhoud

- type retourzendingen p.4
- retouretiketten p.4
- hoe bereidt u uw etiketten voor? p.6
- praktische info p.7

# type retourzendingen

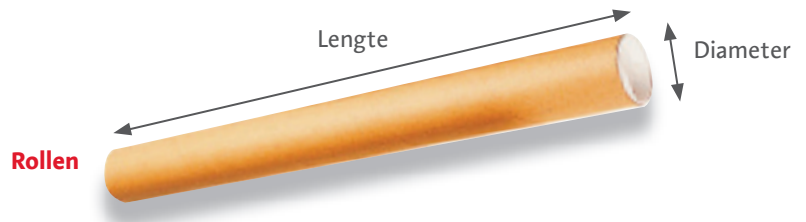
Wij behandelen **alle retourzendingen** met of zonder commerciële waarde, die aan volgende voorwaarden voldoen:

- maximum gewicht: 2 kg;
- minimumafmetingen: breedte  $\geq 90$  mm – lengte  $\geq 140$  mm;
- maximumafmetingen: breedte + lengte + dikte  $\leq 900$  mm en lengte  $\leq 600$  mm.



Ook **rollen** zijn toegestaan voor zover ze volgende formaten hebben:

- lengte + 2 x de diameter  $> 170$  mm en lengte  $> 100$  mm;
- lengte + 2 x de diameter  $\leq 1040$  mm en lengte  $\leq 900$  mm.



# retouretiketten

Om een pakket terug te sturen, volstaat het dat uw klant er een voorgefrankeerd etiket op kleeft.

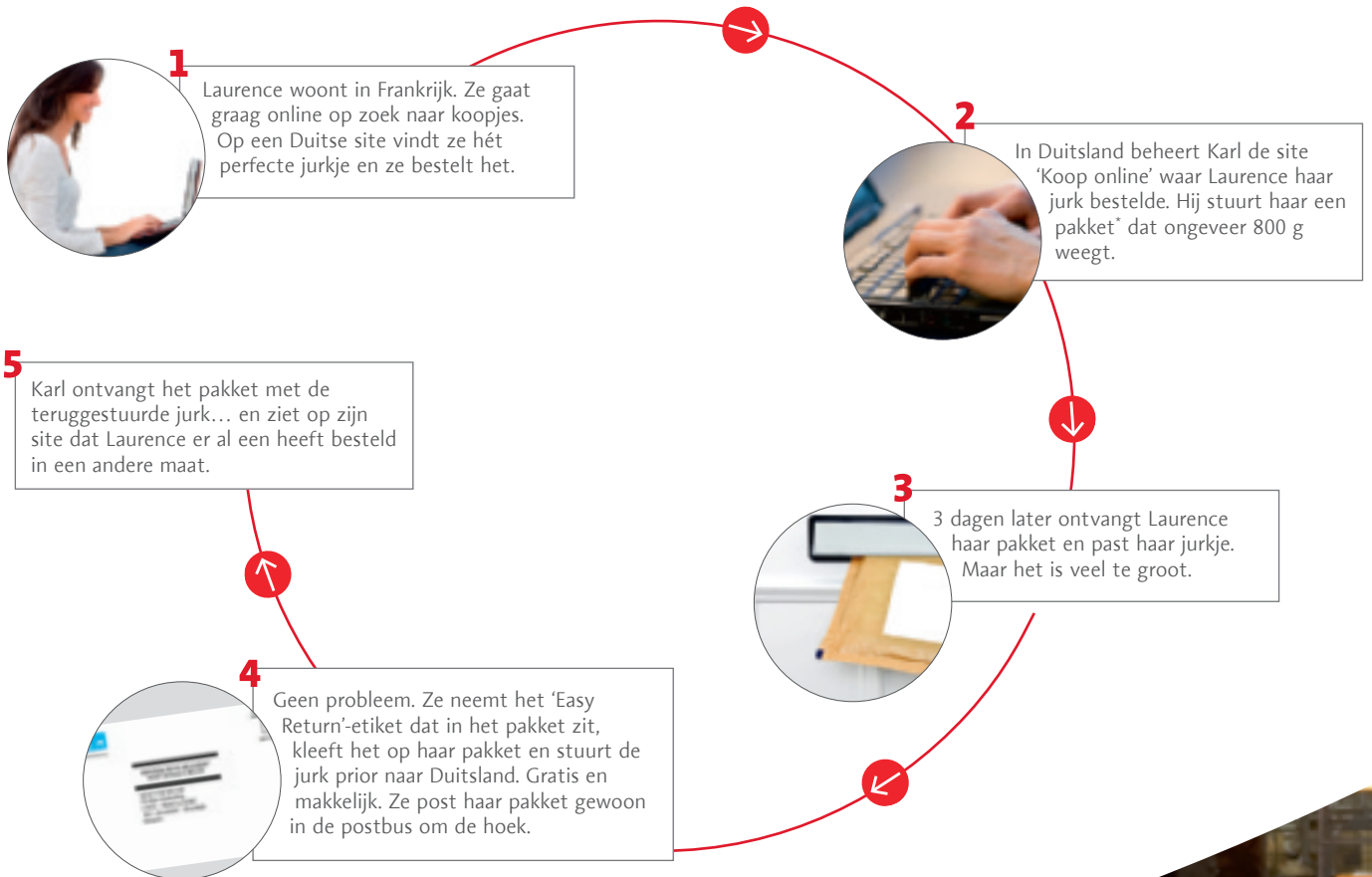
Dit etiket kan hij op **verschillende manieren** bekomen:

- door het **van uw website** te downloaden;
- door u te contacteren om de etiketten **via de post** te ontvangen;
- het etiket kan ook reeds **bij het artikel** zitten;
- enz.

Afhankelijk van de grootte van het pakket, kan uw klant het posten in een postbus of afgeven in een postkantoor.

## Voorbeeld

Het bedrijf 'Koop online' wil onze **Easy Return**-service inzetten voor de retourzendingen van artikelen die hun klanten online bestelden, maar die niet in de smaak vielen.

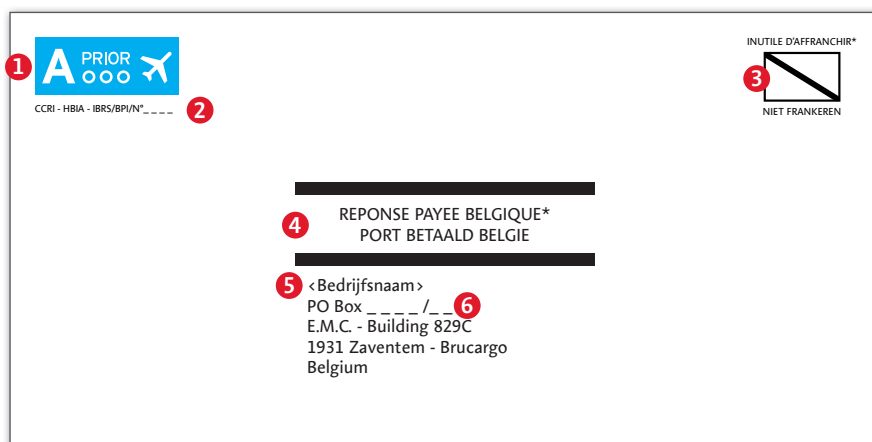


\* Wij bieden ook oplossingen voor de verzending van pakketten.



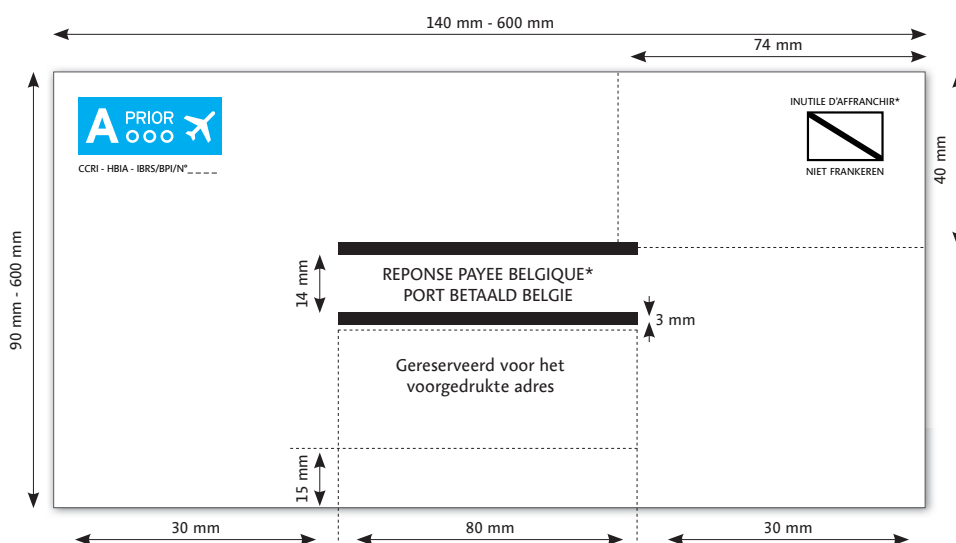
# hoe bereidt u uw etiketten voor?

Uw retouretiket moet de volgende gegevens bevatten:



1. Blauw of zwart 'A Prior' pictogram.
2. Het contractnummer dat u van ons voor deze service ontvangt. Dit bestaat altijd uit 4 cijfers.
3. De vermelding 'Inutile d'affranchir/Niet Frankeren'.\*
4. De vermelding 'Réponse payée Belgique/Port betaald België'.\*
5. De naam van uw bedrijf en het retouradres van ons sorteercentrum.
6. Uw postbusnummer (4 cijfers – hetzelfde als uw contractnummer) en de ISO-code van het land waaruit uw retourzending vertrekt.

Hou ook rekening met volgende technische vereisten:



Gelieve ons **steeds een pdf van uw retouretiket** te sturen. Zo kunnen wij het etiket **goedkeuren** voor u het in gebruik neemt. U kan ook uw etiket rechtstreeks aanmaken via e-Shipper!

# praktische info

## beheer van retourzendingen

Wij verzamelen al uw retours:

- Indien gewenst, sturen we u een bevestiging van ontvangst in ons sorteercentrum.
- We sturen uw retourzendingen terug naar een adres naar keuze en dat dagelijks, wekelijks, tweewekelijks, maandelijks... Met of zonder online opvolging, op palletten... gewoon zoals u het wenst.



Let op! Een 'retourzending' is niet hetzelfde als een 'niet afgeleverde zending'.

'Retourzendingen' zijn zendingen die uw bestemming wel degelijk ontvangen heeft, maar die hij of zij wil terugsturen omdat de inhoud niet voldoet.

'Niet afgeleverde zendingen' zijn pakketten die niet ter bestemming raakten omwille van bv. een foutief adres of een verhuizing en die teruggestuurd worden naar de verzender omdat ze niet bezorgd konden worden.

## Contacteer ons

 +32 2 276 22 74

 +32 2 276 21 38

 [sales.international@bpost.be](mailto:sales.international@bpost.be)

 [www.bpostinternational.com](http://www.bpostinternational.com)





[www.bpostinternational.com](http://www.bpostinternational.com)

V.U.: Peter Somers, Muntcentrum, 1000 Brussel. RPR Brussel. België.  
Operationele gids / Easy Return/ NL / 2011

